

MedQuick メドクイック

抗原検査 検査方法ガイド

ご不明な点・お問い合わせはMedQuick運営事務局まで。
(support@masai-medical.com)



販売元 株式会社アサヒパクテム
〒528-0235 滋賀県甲賀市土山町大野 2790 番地 2
TEL: 0748-67-1511 FAX: 0748-67-0070
HP: <http://www.asahipakutemu.co.jp/>

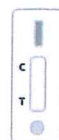
事前注意事項

- **テストの使用期限を確認してください。**
テストの入った袋の裏側に使用期限の記載がございます。
- **テスト開封後、1時間以内に検査をしてください。**
- **満腹で検査をしないでください。**
検体を採取する2時間前から食事・歯磨きをしないでください。
咽頭にスワブを入れる際に咽吐反射が出てしまう場合がございます。
- **検体採取をする15分前から、飲水・うがいはお控えください。**
- **検体採取は必ずお一人で行なって下さい。**
お身体が不自由な方、お子さま以外は必ずお一人で実施してください。
(幼児の検体採取は推奨しておりません。)

内包物



滅菌済みスワブ



テスト



抽出緩衝液入り
チューブ



説明書

¥4,250(税込)
送料込み

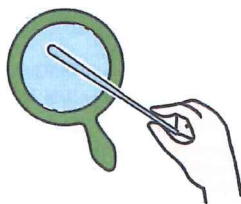
準備する

1



QRコードを読み取り、動画を見て検体採取方法をご確認ください。
ご自身で検体採取が難しいと判断した場合は、裏面にごございます「オンライン診察ご予約方法」の手順に従って予約を行い、医師の指導のもと検体採取を行ってください。

2



鏡をご用意してください。
滅菌済みスワブを取り出し、**スワブの先端(太くなってる方)**を触らないように
利き手で軽く持ってください。

検体を採取する

3



スワブを**喉の奥の口蓋垂(のどちんこ)の横のあたり**で静かに**5回程**回転させ、
数秒待った後ゆっくり抜いてください。

4



抽出緩衝液チューブの紫の蓋を外し、検体採取したスワブを入れます。
スワブをチューブの底に軽く押し付けながら、**10秒間ほど円を描くように**回します。

5



出来るだけスワブに付いた液体をそぎ落としながらスワブを抜いてください。
抽出緩衝液チューブの紫の蓋を付け直します。